



SMART RESIDENCE  
FOR CONSTRUCTION

# Company Profile

A compelling company profile is essential for establishing your brand identity, attracting customers and investors, and inspiring confidence in your capabilities and credibility.





SMART RESIDENCE  
FOR CONSTRUCTION

# Table Of Content.

A Table of Contents is a list of the main sections or chapters in a company profile, along with the page numbers where they can be found. It provides readers with a clear overview of the structure and contents of the profile, making it easier to navigate and locate specific information.

1. ABOUT US

2. OUR MISSION

3. OUR VISION

4. PACKAGES

5. OUR WORK

5. OUR PARTNERS







## ABOUT US

We conduct comprehensive analyses of all aspects of our clients' businesses, enabling us to provide tailored solutions that address their unique needs. Our services include architectural design and home decoration consultancy, delivered by seasoned professionals with deep expertise in their respective fields.



## OUR VISION

At the core of our business philosophy is a commitment to creating tangible value for our clients. We achieve this by leveraging our expertise and resources to deliver exceptional results while keeping costs at a minimum. Our focus on efficiency and effectiveness drives our success.



## OUR MISSION

Our aspiration is to become the most sought-after company by both clients and realtors. We strive to achieve this by consistently delivering exceptional value and unparalleled service, earning the trust and loyalty of all our stakeholders.





SMART RESIDENCE  
FOR CONSTRUCTION

# PACKAGES

SLIVER  
PACKAGE

2,900

EGP/M

GOLD  
PACKAGE

4,100

EGP/M

PLATINUM  
PACKAGE

5,300

EGP/M

DIAMOND  
PACKAGE

6,300

EGP/M



Vendor List	التوصيف	البند
Venus	لوحة عمومية (18 خط)	أعمال تأسيس الكهرباء
Venus	لوحة تيار خفيف بجميع مستلزماتها	
-----	كابلات (الإسلامية) - خراطيم (مصطفى محمود)	
Sas Or Sanshe	مخرج إنارة (25 مخرج) - مخارج باور (25 مخرج)	
Sas Or Sanshe	إنترنت (2 مخرج) - دش (2 مخرج) - تليفون (2 مخرج)	
Sas Or Sanshe	مخارج قوى (6 مخرج)	
Sas Or Sanshe	ديفياتير للطريقة	
Venus	عدد 10 إسبوت (7واط)	أعمال الإضاءة
(BR)	مواسير التغذية	الأعمال الصحية
(Smart Home Or kessel)	مواسير الصرف	
(Sika107)	عزل مائى (مطبخ , حمام)	
(Smart Home Or kessel)	تأسيس صرف عدد 3 تكييفات	
(Smart Home)	عدد 20 محبس	
(Duravit Or The Same)	قواعد (2500)	
(Duravit Or The Same)	أحواض (2250)	
(Duravit Or The Same)	خلاطات حوض (2250)	
(Duravit Or The Same)	خلاط شاور (2250)	
(Duravit Or The Same)	شاور (2250)	
البند لايشمل اعمال الجرانيت		

خدمة التصميم و مشاهدة التصميم من خلال نظارة VR متاحة "Optional"  
صيانة سنة على جميع الأعمال



Vendor List	التوصيف	البند
(GLC)	عمل وجة سيلر	أعمال الدهانات
(Day-tone)	عدد 3 أوجة معجون	
(GLC)	عمل وجة بطانة + وجهين تشطيب	
-----	كرانيش فيوتيك للحمامات والمطبخ (7-8) سم	أعمال الأسقف
-----	كرانيش فيوتيك للغرف (10-12) سم	
(G.Board)	أسقف جبسية بيت نور للريسبشن والطرقة	
-----	أبيض للريسبشن والغرف , أخضر للحمام مقاوم للرطوبة , أحمر للمطبخ مقاوم للحرارة	
لا يزيد سعره عن 300 جنية	أرضيات بورسلين للريسبشن والطرقة والتراس	أعمال الأرضيات
لا يزيد سعره عن 150 جنية	أرضيات سيراميك للغرف والمطبخ والحمام	
-----	معايير من الرخام المصرى لجميع أبواب الشقة	
لا يزيد سعر متر الشراء عن 150 جنية	حوائط من السيراميك للحمامات و المطبخ	أعمال حوائط السيراميك
لا يزيد سعره عن 6000 جنية	باب مصفح صينى	أعمال النجارة
لا يزيد سعره عن 4500 جنية	أبواب الغرف صينى أو أوكرانى جاهزة أو محلى الصنع	
-----	معبرة خشب لباب المطبخ	

*Optional*

خدمة التصميم و مشاهدة التصميم من خلال نظارة VR متاحة

صيانة سنة على جميع الأعمال





Vendor List	التوصيف	البند
Venus	لوحة عمومية (18 خط)	أعمال تأسيس الكهرباء
Venus	لوحة تيار خفيف بجميع مستلزماتها	
-----	كابلات (السويدني) - خراطيم (مصطفى محمود)	
(B.Ticino)	مخارج إنارة (30 مخرج) - مخارج باور (30 مخرج)	
(B.Ticino)	إنترنت (5 مخرج) - دش (3 مخرج) - تليفون (2 مخرج)	
(B.Ticino)	مخارج قوى (9 مخرج)	
(B.Ticino)	ديفياتير للطرفه + غرفة النوم الرئيسية	
-----	كشاف طوارئ ريسبشن ومطبخ	
Venus	عدد 30 إسبوت (7اط)	أعمال الإضاءة
-----	ليد لايت لبيت النور (25م)	
حد أقصى 7م لكل تكييف	تأسيس وتركيب مواسير فريون نحاس جنوب أفريقي لعدد 4 تكييف	أعمال التكييف
(BR)	مواسير التغذية	الأعمال الصحية
(Smart Home Or kessel)	مواسير الصرف	
(Sika107)	عزل مائى (مطبخ , حمام)	
(Smart Home Or kessel)	تأسيس صرف عدد 4 تكييفات	
(Ideal Standard)	عدد 20 محبس	
(Ideal Standard Or The Same)	قواعد (3000)	
(Ideal Standard Or The Same)	أحواض (2750)	
(Ideal Standard Or The Same)	خلاطات حوض (2750)	
(Ideal Standard Or The Same)	خلاط شاور (2750)	
(Ideal Standard Or The Same)	شاور (2750)	
(البند يشمل أعمال الجرانيت)	حلة مطبخ + خلاط مطبخ (3500)	

خدمة التصميم و مشاهدة التصميم من خلال نظارة VR متاحة "Optional"  
صيانة سنة على جميع الأعمال



Vendor List	التوصيف	البند
(GLC)	عمل وجة سيلر	أعمال الدهانات
(Day-tone)	عدد 3 أوجة معجون	
(Juten)	عمل وجة بطانة + وجهين تشطيب	
-----	كرانيش فيوتيك للحمامات والمطبخ (7-8) سم	أعمال الأسقف
(G.Board)	أسقف جسية بيت نور للريسبشن والغرف	
-----	أبيض للريسبشن والغرف , أخضر للحمام مقاوم للرطوبة , أحمر للمطبخ مقاوم للحرارة	
لا يزيد سعره عن 350 جنية	أرضيات بورسلين للريسبشن والطريقة والتراس	أعمال الأرضيات
لا يزيد سعره عن 200 جنية	أرضيات سيراميك للغرف والمطبخ والحمام	
لا يزيد سعره عن 250 جنية	أرضيات HDF لكل الغرف (صينى , مصرى)	
-----	أرضيات سيراميك أسفل HDF لكل الغرف	
-----	معاير من الرخام المصرى لجميع أبواب الشقة + حبسة للشاور	
لا يزيد سعر متر الشراء عن 200 جنية	حوائط من السيراميك للحمامات و المطبخ	أعمال حوائط السيراميك
لا يزيد سعره عن 9200 جنية	باب مصفح تركى	أعمال النجارة
لا يزيد سعره عن 6200 جنية	أبواب الغرف تركى جاهزة أو مصرى عمولة	
-----	معبرة خشب لباب المطبخ	

خدمة التصميم و مشاهدة التصميم من خلال نظارة VR متاحة "Optional"

صيانة سنة على جميع الأعمال





Vendor List	التوصيف	البند
(Schneider Or ABB)	لوحة عمومية (24 خط)	أعمال تأسيس الكهرباء
(Schneider Or ABB)	لوحة تيار خفيف بجميع مستلزماتها	
-----	كابلات (السويدني) - خراطيم (مصطفى محمود)	
(B.Ticino)	مخارج إنارة (30 مخرج) - مخارج باور (30 مخرج)	
(B.Ticino)	إنترنت (6 مخرج) - دش (3 مخرج) - تليفون (3 مخرج)	
(B.Ticino)	مخارج قوى (15 مخرج)	
(B.Ticino)	ديفياتير للطرفة + غرفة النوم الرئيسية + الريسبشن	
-----	تأسيس مخارج لعدد 4 شبابيك شاترز	
-----	كشاف طوارئ ريسبشن ومطبخ وغرفة ماستر	
-----	وريد وتركيب شفاطات للحمامات	
Venus	عدد 40 إسبوت (7واط)	أعمال الإضاءة
-----	ليد لايت لبيت النور (35م)	
-----	ليد بروفايل (10م)	
-----	تأسيس وتركيب مواسير فريون نحاس جنوب أفريقي لعدد 4 تكييف	أعمال التكييف
-----	توريد وتركيب عدد 1 تكييف 1.5 حصان تورنيديو بارد فقط	
-----	نظام ساوند سيستم كامل للريسبشن بعدد 6 سماعات	أعمال ساوند سيستم
(BR)	مواسير التغذية	الأعمال الصحية
(Smart Home Or kessel)	مواسير الصرف	
(Sika107)	عزل مائى (مطبخ , حمام)	
(Smart Home Or kessel)	تأسيس صرف عدد 4 تكييفات	
(Ideal Standard Or Grohe)	عدد 20 محبس	
(Ideal Standard Or The Same)	قواعد (4000)	
(Ideal Standard Or The Same)	أحواض (3250)	
(Ideal Standard Or The Same)	خلاطات حوض (3250)	
(Ideal Standard Or The Same)	خلاط شاور (3250)	
(Ideal Standard Or The Same)	شاور (3250)	
(البند يشمل أعمال الجرائيت)	حلة مطبخ + خلاط مطبخ (4500)	

خدمة التصميم و مشاهدة التصميم من خلال نظارة VR متاحة "Optional"  
صيانة سنة على جميع الأعمال



Vendor List	التوصيف	البند
(Jotun)	عمل وجة سيلر	أعمال الدهانات
(Jotun)	عدد 3 أوجة معجون	
(Jotun)	عمل وجة بطانة + وجهين تشطيب	
(G.Board Or Knauf)	أسقف جبسية فلات للحمامات والمطبخ مقاوم للرطوبة	أعمال الأسقف
(G.Board Or Knauf)	أسقف جبسية بيت نور أو فلات للريسبشن والغرف	
-----	أبيض للريسبشن والغرف , أخضر للحمام مقاوم للرطوبة , أحمر للمطبخ مقاوم للحرارة	
لا يزيد سعره عن 600 جنية	أرضيات بورسلين للريسبشن والطرقه والتراس	أعمال الأرضيات
لا يزيد سعره عن 350 جنية	أرضيات سيراميك للمطبخ والحمام	
لا يزيد سعره عن 450 جنية	أرضيات HDF لكل الغرف تركى (8مم)	
-----	أرضيات سيراميك أسفل HDF لكل الغرف	
-----	معايير من الإرخام المستورد لجميع أبواب الشقة + أرضية للشاور	
لا يزيد سعر متر الشراء عن 350 جنية	حوائط من السيراميك للحمامات و المطبخ	أعمال حوائط السيراميك
لا يزيد سعره عن 10000 جنية	باب مصفح تركى 10 سم	أعمال النجارة
لا يزيد سعره عن 6800 جنية	أبواب الغرف تركى جاهزة أو مصرى عمولة قشرة أرو	
-----	معبرة خشب لباب المطبخ	
-----	تركيب فاصل زجاج سيكوريت سمك 10مم لزوم الشاور	أعمال الديكور
-----	عدد 2 مرانيا زجاج إضاءة ليد لزوم الحمامات	
-----	تركيب بديل خشب أو بديل رخام أو كلاهما بحد أقصى 6م <sup>2</sup>	



خدمة التصميم و مشاهدة التصميم من خلال نظارة VR متاحة "Optional"  
صيانة سنة على جميع الأعمال



Vendor List	التوصيف	البند
(Schneider Or ABB)	لوحة عمومية (36 خط)	أعمال تأسيس الكهرباء
(Schneider Or ABB)	لوحة تيار خفيف بجميع مستلزماتها	
-----	كابلات (السويدى) - خراطيم (مصطفى محمود)	
(Legrand)	مخارج إنارة (35 مخرج) - مخارج باور (35 مخرج)	
(Legrand)	إنترنت (8 مخرج) - دش (4 مخرج) - تليفون (4 مخرج)	
(Legrand)	مخارج قوى (20 مخرج)	
(Legrand)	ديفياتيير لكل الغرف	
-----	تأسيس مخارج لشبائيك شاترز لكامل الوحدة	
-----	كشاف طوارئ ريسبشن ومطبخ وغرف	
-----	وريد وتركيب شفاطات للحمامات والمطبخ	
-----	كشاف ليد خارجى 18 واط لطش للبلكونات	
Venus	عدد 50 إسبوت (7 واط)	أعمال الإضاءة
-----	ليد لايت لبيت النور (50م)	
-----	ليد بروفايل (20م)	
حد أقصى 7م لكل تكييف	تأسيس وتركيب مواسير فريون نحاس جنوب أفريقي لعدد 4 تكييف	أعمال التكييف
(Tornado)	عدد 1 تكييف 1.5 حصان تورنيو بارد فقط لكامل غرف الوحدة بإستثناء الريسبشن	
-----	نظام ساوند سيستم كامل للريسبشن وعدد 2 غرفة بعدد 10 سماعات	أعمال ساوند سيستم
(BR)	مواسير التغذية	الأعمال الصحية
(Smart Home Or kessel)	مواسير الصرف	
(Sika107)	عزل مائى (مطبخ , حمام)	
(Smart Home Or kessel)	تأسيس صرف عدد 4 تكييفات	
(Ideal Standard Or Grohe)	عدد 20 محبس	
(Ideal Standard Or Grohe)	قواعد معلقة (5000)	
(Grohe)	عدد 1 خزان دفن كامل بالشاسية بحمام الغرفة الماستر	
(Ideal Standard Or Grohe)	أحواض (3500)	
(Ideal Standard Or Grohe)	خلاطات حوض (3500)	
(Ideal Standard Or Grohe)	خلاط شاور (3500)	
(Ideal Standard Or Grohe)	شاور (3500)	
(البند يشمل أعمال الجرانيت)	حلة مطبخ + خلاط مطبخ (5000)	

خدمة التصميم و مشاهدة التصميم من خلال نظارة VR متاحة  
صيانة سنة على جميع الأعمال



Vendor List	التوصيف	البند
(Jotun)	عمل وجة سيلر	أعمال الدهانات
(Jotun)	عدد 3 أوجة معجون	
(Jotun)	عمل وجة بطانة + وجهين تشطيب	
(G.Board Or Knauf)	أسقف جبسية فلات للحمامات والمطبخ مقاوم للرطوبة	أعمال الأسقف
(G.Board Or Knauf)	أسقف جبسية بيت نور أو فلات للريسبشن والغرف	
-----	أبيض للريسبشن والغرف ، أخضر للحمام مقاوم للرطوبة ، أحمر للمطبخ مقاوم للحرارة	
لا يزيد سعره عن 900 جنية	أرضيات جرانيت أو رخام أو بورسلين للريسبشن والطرقة والتراس	أعمال الأرضيات
لا يزيد سعره عن 450 جنية	أرضيات سيراميك للمطبخ والحمام	
لا يزيد سعره عن 600 جنية	أرضيات HDF لكل الغرف ألماني	
-----	أرضيات سيراميك أسفل HDF لكل الغرف	
-----	معايير من الرخام المستورد لجميع أبواب الشقة + أرضية رخام للشاور	
لا يزيد سعر متر الشراء عن 450 جنية	حوائط من السيراميك للحمامات و المطبخ	أعمال حوائط السيراميك
لا يزيد سعره عن 11500 جنية	باب مصفح تركي 11 سم	أعمال النجارة
لا يزيد سعره عن 7200 جنية	أبواب الغرف تركي جاهزة أو مصرى عمولة قشرة أرو أو باب حشو موسكى بقشرة PVC	
-----	باب جرار خشب للمطبخ حشو موسكى	
-----	تركيب فاصل زجاج سيكوريت سمك 10مم لزوم الشاور	أعمال الديكور
-----	عدد 2 مرايا زجاج إضاءة ليد لزوم الحمامات	
-----	تركيب بديل خشب أو بديل رخام أو كلاهما بحد أقصى 8م <sup>2</sup>	
لا يزيد سعر الوحدة عن 2000 جنية	وحدات أسفل الأحواض	

خدمة التصميم و مشاهدة التصميم من خلال نظارة VR متاحة  
صيانة سنة على جميع الأعمال





# SMART RESIDENCE PACKAGE

STARTING FROM  
**8000EGP**

## Custom Package

في هذه الباقة يتم عمل التصميمات بناءً على رغبة العميل من الخامات و الديكورات و يتحدد سعر المتر النهائي بعد الإنتهاء من التصميمات ثلاثية الأبعاد والرسومات التنفيذية وحصر الخامات .

خدمة التصميم و مشاهدة التصميم من خلال نظارة VR متاحة  
صيانة سنة على جميع الأعمال



# COST PLUS PACKAGE

نظام البنود أو المقايسة (COSTPLUS) بنسب تكلفة كل بند بالموصفات المطلوبة من العميل للتشطيب و الديكورات و نسبة الإشراف الهندسي: يتبقى 30% فقط من قيمة المقايسة.

## أمثلة لبعض البنود

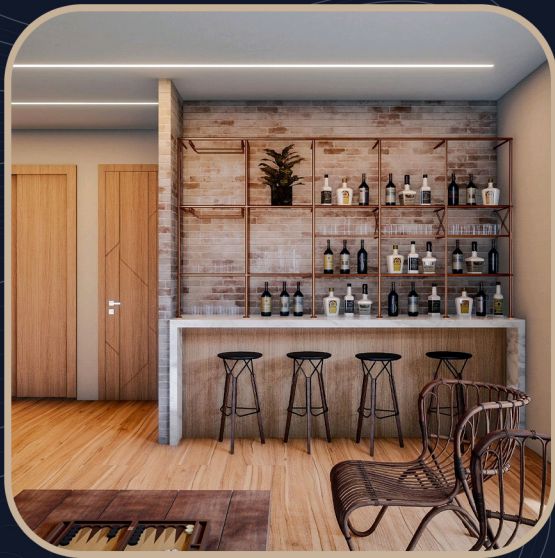
- بند الكهرباء
- بند السبابة
- بند السيراميك
- بند الجبسوم بورد
- بند الدهانات
- بند الديكورات

خدمة التصميم و مشاهدة التصميم من خلال نظارة VR متاحة "Optional"





# OUR WORK



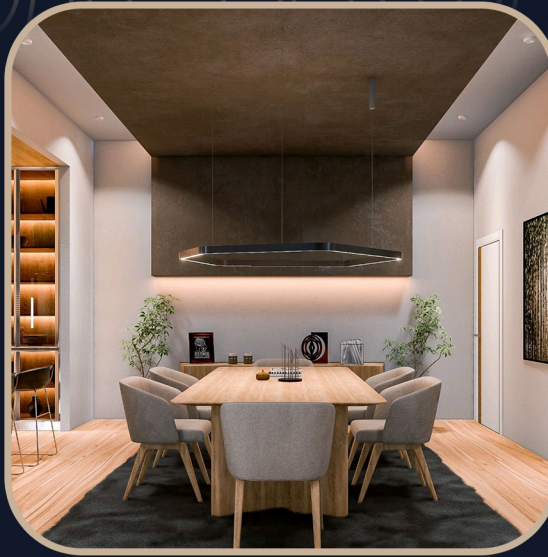


# OUR WORK





# OUR WORK





# SPECIAL PACKAGE

باقة للأعمال التخصصية المستشفيات و العيادات و الفنادق و المكاتب الاداريه

## بعض الأمثلة

الفينيل لارضيات المستشفيات والعيادات والفنادق والمكاتب الاداريه

حوائط عزل غرف العمليات و الأشعه و الرنين

عزل الصوت في الاستوديوهات

تجايد ALTRO PVC

CORIAN

CLADDING

CURTAIN WALL

SECURIT GLASS

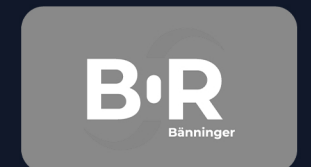




# OUR SPECIAL WORK



# OUR PARTNERS





# OUR PARTNERS



# OUR CLIENTS

## المشاريع التخصصية

مستشفى عين شمس التخصصي  
تطوير البوابة الاولى  
البوابة الثانية  
البوابة الثالثة  
تطوير مدخل الطوارئ

مستشفى كيورا النهر  
إنشاء صيدليه خارجيه للمستشفى  
تطوير الصيدليه الداخليه  
اعمال لاند سكيب

## مشاريع أخرى

دجلة فيو

## 6 أكتوبر

مونتين فيو  
اشجار سيتي  
ديار 1  
ديار 2

## المحلات التجاريه

بورتو ساوث بيتش  
مطعم اوربانيستا

## حدائق أكتوبر

الحى الإسباني  
الحى الايطالي  
المستثمرين  
بيتا جاردنز  
كوهكس  
الرايات رزدانس

## التجمع الخامس

مونتن فيو  
القطامية  
ستون ريزيدنس  
ستون بارك





# Contact Us

## Phone :

+20 120 209 9925

+20 120 209 9952

02 3749 98 42

## Mail :

[info@smart-residence.net](mailto:info@smart-residence.net)

## Website :

[www.smart-residence.net](http://www.smart-residence.net)

## Address :

119, Tahrir St, Dokki, Giza.



SMART RESIDENCE  
FOR CONSTRUCTION